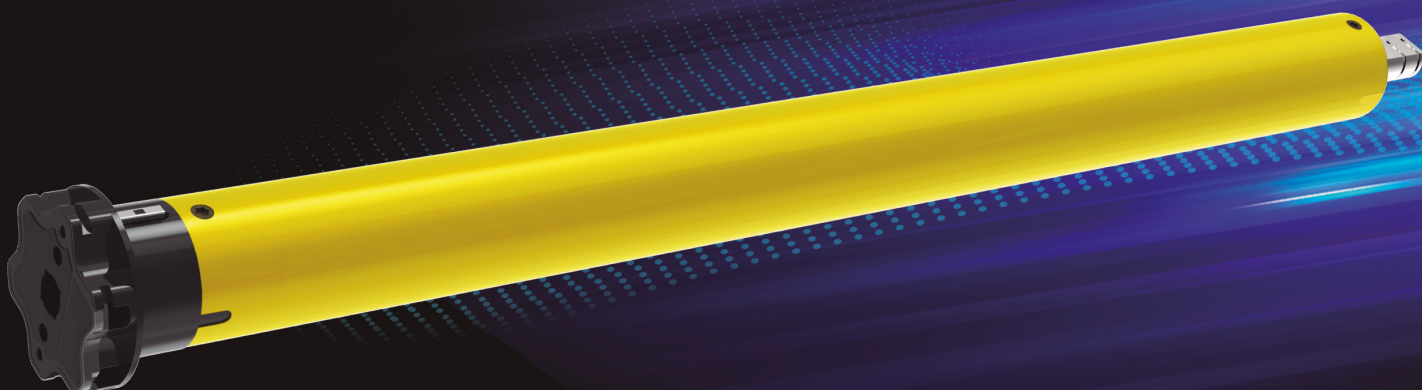


AM45 PLUS BLOCK WIFI[®]



1. Características

Características / Caractéristiques / Characteristics

- **Motor electrónico vía radio, con detección de obstáculos.**
Motor eletrônico via rádio, com detecção de obstáculos. / Moteur électronique par radio, avec détection d'obstacles. / Electronic radio control motor with obstacle detection.
- **Finales de carrera electrónicos.**
Interruptores de limite electrónicos. / Fins de course électroniques. / Electronic limit switches.
- **Posibilidad de establecer 1 posición intermedia.**
Possibilidade de estabelecer 1 posição intermediária. / Possibilité de régler 1 position intermédiaire. / Possibility to set 1 intermediate position.
- **Dos modos de funcionamiento, pulsos y movimiento continuo.**
Dois modos de operação, pulso e movimento contínuo. / Deux modes de fonctionnement, impulsion et mouvement continu. / Two operation modes, pulses and continuous movement.
- **Alta precisión de posicionamiento por encoder.**
Alta precisão de posicionamento por codificador. / Haute précision de positionnement par encodeur. / High-precision positioning via encoder.
- **Protección ante cortocircuitos y parada de protección cuando encuentra resistencia.**
A proteção contra curto-circuito e a proteção param ao encontrar resistencia. / Protection contre les courts-circuits et arrêt de la protection en cas de résistance. / Short circuit protection and protective stop when it encounters resistance.
- **Protección ante sobrecalentamiento. Cuando el motor funciona continuamente durante 4 minutos y la temperatura de la superficie exterior supera los 60° C, el motor deja de funcionar durante 10 minutos.**
Proteção contra superaquecimento. Quando o motor funciona continuamente por 4 minutos e a temperatura da superfície externa ultrapassa 60°C, o motor para de funcionar por 10 minutos. / Protection contre la surchauffe. Lorsque le moteur fonctionne en continu pendant 4 minutes et que la température de la surface extérieure dépasse 60°C, le moteur s'arrête pendant 10 minutes. / Overheating protection. When the motor runs continuously for 4 minutes and the temperature of the outer surface exceeds 60°C, the motor stops for 10 minutes.
- **Receptor radio integrado, de alta sensibilidad.**
Receptor de rádio integrado, alta sensibilidade. / Récepteur radio intégré hautement sensible. / Integrated high-sensitivity radio receiver.
- **Botón de programación cableado para facilitar su uso.**
Botão de programação por cabo para facilidade de utilização. / Bouton de programmation câblé pour faciliter l'utilisation. / Wired programming button for ease of use.



- 1 **Azul = Neutro.**
Azul = Neutro / Bleu = Neutre / Blue = Neutral
- 2 **Marrón = Fase.**
Castanho = Fase / Marron = Phase / Brown = Phase
- 3 **Verde-Amarillo = Tierra.**
Verde-Amarelo = Terra / Vert-Jaune = Terre / Green-Yellow = Earth

2. Instrucciones de uso

Instruções de uso / Mode d'emploi / Instructions for use

1

Identificar mando emisor

Identifique o controlo remoto / Identifier la télécommande / Identify transmitter command



El motor debe permanecer sin corriente antes de iniciar la programación.

O motor deve estar sem corrente antes de iniciar a programação. / Le moteur doit être hors tension avant de commencer la programmation. / The motor must remain without power before starting the programming.

Nota: Si no se realiza alguna acción en 30s, saldrá automáticamente del modo programación.

Nota: Se nenhuma ação for tomada dentro de 30s, sairá automaticamente do modo de programação. / Remarque : si aucune action n'est effectuée dans les 30 s, il quittera automatiquement le mode de programmation. / Note: If no action is executed in 30 seconds, it will automatically exit the programming mode.

Método 1

Nota: Solo se programará el mando que estemos pulsando.

Nota: Apenas o comando que estivermos a pressionar será programado. / Remarque : Seule la commande sur laquelle nous appuyons sera programmée. / Note: Only the command we are pressing will be programmed.



1 Presionar el botón Subida 4s y mantener pulsado.

Pressione o botão Aumentar 4s e mantenha pressionado. / Appuyer sur le bouton Haut et maintenir enfoncé pendant 4s. / Press and hold the Up button for 4 seconds.

2 Dar corriente al motor.

Ligue o motor. / Alimenter le moteur. / Provide current to the motor.

3 Movimiento de confirmación.

Movimento de confirmação. / Mouvement de confirmation. / Confirmation movement.

4 Soltar y volver a presionar botón subida.

Solte e pressione o botão para cima novamente. / Relâcher et appuyer à nouveau sur le bouton haut. / Release and press the Up button again.

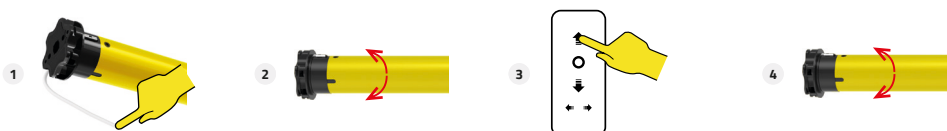
5 Movimiento de confirmación.

Movimento de confirmação. / Mouvement de confirmation. / Confirmation movement.

Método 2

Nota: Cualquier mando A-OK compatible puede ser grabado.

Nota: Qualquer controlador compatível com A-OK pode ser gravado. / Tout contrôleur compatible avec A-OK peut être gravé. / Note: Any A-OK-compatible controller can be engraved.



1 Presionar 1s el botón programación del cable.

Pressir o botão de programação de cabos para 1s. / Appuyez sur le bouton pendant 1s programmation par câble. / Press the cable programming button for 1s.

2 Dar corriente al motor.

Ligue o motor. / Alimenter le moteur. / Provide current to the motor.

3 Presionar el botón Subida.

Pressir o botão Upload. / Appuyer sur le bouton Upload. / Press the Up button.

4 Movimiento de confirmación.

Movimento de confirmação. / Mouvement de confirmation. / Confirmation movement.

2 Cambiar sentido de giro

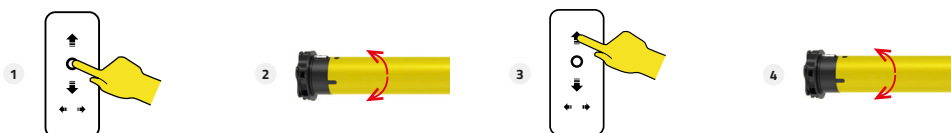
Mudar o sentido de rotação / Changement de sens de rotation / Change rotation direction



- 1 **Presionar botón Stop 7s.**
Pressione o botão Parar 7s. / Appuyer sur le bouton Stop 7s. / Press the Stop button for 7 seconds.
- 2 **Movimiento de confirmación.**
Movimento de confirmação. / Mouvement de confirmation. / Confirmation movement.
- 3 **Presionar botón Bajada.**
Pressione o botão Para baixo. / Appuyer sur le bouton Descente. / Press the Down button.
- 4 **Movimiento de confirmación.**
Movimento de confirmação. / Mouvement de confirmation. / Confirmation movement.

3 Añadir mando emisor

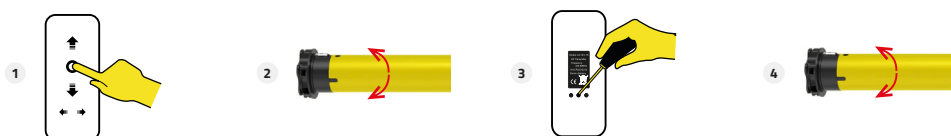
Adicionar o comando do transmissor / Ajouter le contrôle de l'émetteur / Add transmitter command



- 1 **Presionar botón Stop 7s de un mando programado.**
Pressione o botão Parar 7s de um controlo remoto programado. / Appuyer sur le bouton Stop 7s d'une unité de commande programmée. / Press the Stop button of a programmed command for 7 seconds.
- 2 **Movimiento de confirmación.**
Movimento de confirmação. / Mouvement de confirmation. / Confirmation movement.
- 3 **Presionar botón Subida del mando nuevo.**
Pressione o botão Aumentar no novo controlo remoto. / Appuyer sur le bouton Montée de la nouvelle commande. / Press the Up button of the new command.
- 4 **Movimiento de confirmación.**
Movimento de confirmação. / Mouvement de confirmation. / Confirmation movement.

4 Borrar mando emisor

Excluir comando do transmissor / Supprimer la commande de l'émetteur / Delete transmitter command



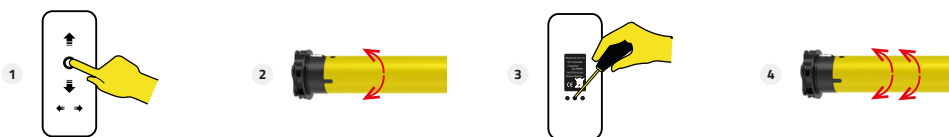
- 1 **Presionar botón Stop 7s del mando a borrar.**
Pressione o botão Stop 7s no controlo remoto para excluir. / Appuyer sur la touche Stop 7s de l'unité de commande pour supprimer. / Press the Stop button of the command to be deleted for 7 seconds.
- 2 **Movimiento de confirmación.**
Movimento de confirmação. / Mouvement de confirmation. / Confirmation movement.
- 3 **Presionar botón Programación del mando a borrar 1s.**
Pressione o botão de programação no controlo remoto para excluir 1s. / Appuyer sur le bouton programmation de l'unité de commande à effacer pendant 1s. / Press the Programming button of the command to be deleted for 1 second.
- 4 **Movimiento de confirmación.**
Movimento de confirmação. / Mouvement de confirmation. / Confirmation movement.

5

Borrado general

Exclusão geral / Suppression générale / General deletion

Método 1

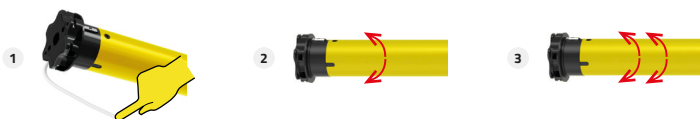


- 1 **Presionar botón Stop 7s de un mando programado.**
Pressione o botão Parar 7s de um controlo remoto programado. / Appuyer sur le bouton Stop 7s d'une unité de commande programmée. / Press the Stop button of a programmed command for 7 seconds.
- 2 **Movimiento de confirmación.**
Movimento de confirmação. / Mouvement de confirmation. / Confirmation movement.
- 3 **Presionar botón Programación del mando 7s.**
Pressione o botão de programação no controlo remoto 7s. / Appuyer sur le bouton Programmation de l'unité de contrôle 7s. / Press the Programming button of the command for 7 seconds.
- 4 **Doble movimiento de confirmación.**
Movimento de confirmação dupla. / Double Mouvement de confirmation. / Double confirmation movement.

Método 2

Parte 01

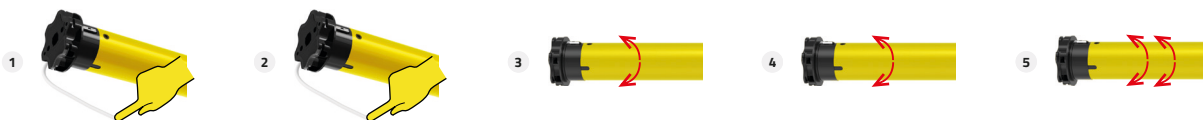
Parte 01 / Partie 01 / Part 01



- 1 **Pulsar cable programación durante 10 seg.**
Premir o cabo de programação durante 10 segundos. / Appuyer sur le câble de programmation pendant 10 secondes. / Press the programming cable for 10 sec.
- 2 **Movimiento de confirmación.**
Movimento de confirmação. / Mouvement de confirmation. / Confirmation movement.
- 3 **Doble movimiento de confirmación.**
Duplo movimento de confirmação. / Double mouvement de confirmation. / Double confirmation movement.

Parte 02

Peça 02 / Partie 02 / Part 02:



- 1 **Hacemos 4 pulsaciones cortas sobre el boton de programación.**
Premir brevemente 4 vezes o botão de programação. / Nous effectuons 4 pressions brèves sur le bouton de programmation. / Make 4 short presses on the programming button.
- 2 **A la quinta pulsación lo mantenemos pulsado 10 seg.**
Na quinta pressão, mantenha-o premido durante 10 segundos. / Au cinquième appui, on le maintient enfoncé pendant 10 secondes. / On the fifth press, keep it pressed for 10 sec.
- 3 **Movimiento de confirmación.**
Movimento de confirmação. / Mouvement de confirmation. / Confirmation movement.
- 4 **Movimiento de confirmación.**
Movimento de confirmação. / Mouvement de confirmation. / Confirmation movement.
- 5 **Doble movimiento de confirmación.**
Duplo movimento de confirmação. / Double mouvement de confirmation. / Double confirmation movement.



Al realizar el método 2 eliminaremos toda la configuración del motor, incluida la App Tuya Smart.

Ao realizar o método 2, iremos eliminar todas as configurações do motor, incluindo o aplicativo Tuya Smart. / En effectuant la méthode 2, nous supprimerons toutes les configurations du moteur, y compris l'application Tuya Smart. / By performing method 2, we will remove all motor settings, including the Tuya Smart app.

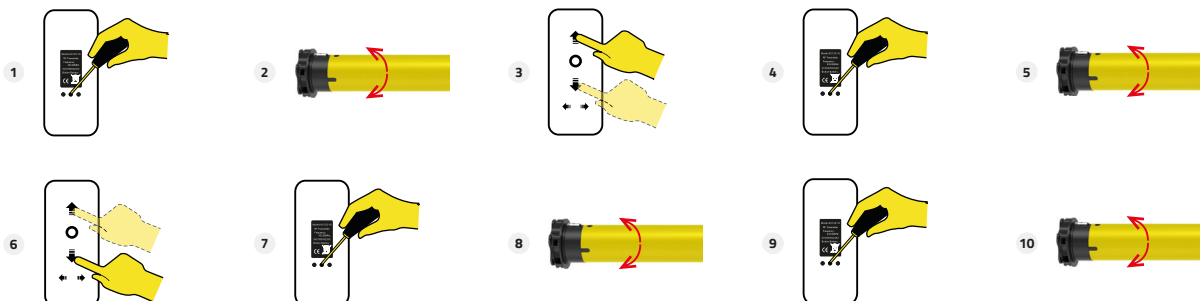
6 Programación finales de carrera

Cronograma final do programa / Programmation fin de course / End limit programming

Método 1

Ajuste Manual

Configuração manual / Réglage manuel / Manual Adjustment

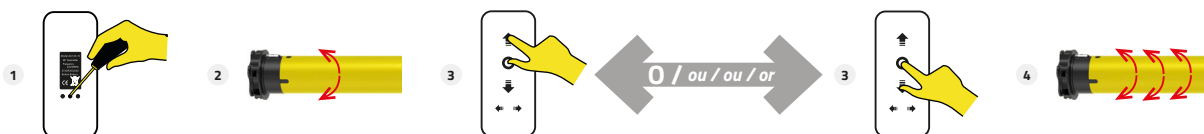


- 1 **Presionar botón Programación 1s.**
Pressione o botão de programação 1 segundo. / Appuyer sur le bouton Programmation 1 seconde. / Press the Programming button for 1 second.
- 2 **Movimiento de confirmación.**
Movimento de confirmação. / Mouvement de confirmation. / Confirmation movement.
- 3 **Si deseamos realizar el final de carrera superior, presionar SUBIDA hasta el punto deseado.**
Si deseamos realizar el final de carrera inferior presionar BAJADA hasta el punto deseado.
Se quisermos realizar o fim de curso superior, pressione ASCENDER até o ponto desejado.
Se desejamos realizar o fim de curso inferior, pressione DESCIDA até o ponto desejado.
Si vous souhaitez effectuer la commutation de la limite supérieure, appuyez sur AUGMENTER jusqu'au point souhaité.
Si l'on souhaite effectuer la commutation de la limite inférieure, appuyez sur DESCENTE jusqu'au point souhaité.
If we want to execute the upper limit switch, press UP up to the desired point.
If we want to execute the lower limit switch, press DOWN up to the desired point.
- 4 **Presionar botón Programación 1s.**
Pressione o botão de programação 1 segundo. / Appuyer sur le bouton Programmation 1 seconde. / Press the Programming button for 1 second.
- 5 **Movimiento de confirmación.**
Movimento de confirmação. / Mouvement de confirmation. / Confirmation movement.
- 6 **Llevar el motor hasta el 2º final de carrera.**
Leve o motor até o 2º fim de curso.
Déplacer le moteur vers le 2e interrupteur de fin de course.
Take the motor up to the 2nd limit switch.
- 7 **Presionar botón Programación 1s.**
Pressione o botão de programação 1 segundo. / Appuyer sur le bouton Programmation 1 seconde. / Press the Programming button for 1 second.
- 8 **Movimiento de confirmación.**
Movimento de confirmação. / Mouvement de confirmation. / Confirmation movement.
- 9 **Presionar botón Programación 1s.**
Pressione o botão de programação 1 segundo. / Appuyer sur le bouton Programmation 1 seconde. / Press the Programming button for 1 second.
- 10 **Movimiento de confirmación.**
Movimento de confirmação. / Mouvement de confirmation. / Confirmation movement.

Método 2

Ajuste Automático (topes y flejes rígidos obligatorios).

Ajuste automático (paragens e regras rígidas necessárias). / Réglage automatique (butées et sangles rigides obligatoires). / Automatic Adjustment (mandatory rigid stoppers and straps)



- 1 Presionar botón Programación 1s.**
Pressione o botão de programação 1 segundo. / Appuyer sur le bouton Programmation 1 seconde. / Press the Programming button for 1 second.
- 2 Movimiento de confirmación.**
Movimento de confirmação. / Mouvement de confirmation. / Confirmation movement.
- 3 Presionar botones Subida y Stop.**
Pressione os botões Para cima e Parar. / Appuyer sur les boutons "Montée" et "Stop". / Press the Up and Stop buttons.
- 4 Presionar botones Bajada y Stop.**
Pressione os botões Para baixo e Parar. / Appuyer sur les boutons "Descente" et "Stop". / Press the Down and Stop buttons.
- 5 El motor realiza dos maniobras completas, encontrando los límites superior e inferior.**
O motor realiza duas manobras completas, atendendo aos limites superior e inferior. / Le moteur effectue deux manœuvres complètes, en trouvant les limites supérieure et inférieure. / The motor executes complete manoeuvres, encountering the upper and lower switches.

7

Programación posición intermedia

Programação de posição intermediária. / Programmation des positions intermédiaires / Intermediate position programming

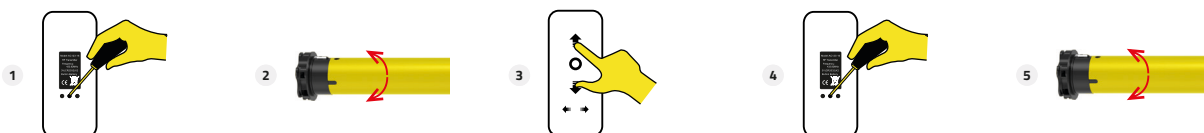


- 1 Mover el motor a la posición deseada y presionar botón Programación 1s.**
Mova o motor para a posição desejada e pressione o botão de programação 1s. / Déplacer le moteur à la position souhaitée et appuyer sur le bouton Programmation 1s. / Move the motor to the desired position and press the Programming button for 1 second.
- 2 Movimiento de confirmación.**
Movimento de confirmação. / Mouvement de confirmation. / Confirmation movement.
- 3 Presionar botón Programación 1s.**
Pressione o botão de programação 1 segundo. / Appuyer sur le bouton Programmation 1 seconde. / Press the Programming button for 1 second.
- 4 Movimiento de confirmación.**
Movimento de confirmação. / Mouvement de confirmation. / Confirmation movement.

8

Modificación de parada intermedia y finales de carrera

Modificação de interruptores intermediários de paragem e limite / Modification de l'arrêt intermédiaire et des interrupteurs de fin de course / Modification of intermediate stop and limit switches



- 1 Mover el motor a la posición que se quiere modificar (final de carrera o posición intermedia), presionar botón Programación 1s.**
Mova o motor para a posição a ser modificada (chave de fim de curso ou posição intermediária), pressione o botão de programação 1s. / Amener le moteur sur la position à modifier (fin de course ou position intermédiaire), appuyer sur le bouton programmation 1s. / Move the motor to the position you want to modify (limit switch or intermediate position), press the Programming button for 1 second.
- 2 Movimiento de confirmación.**
Movimento de confirmação. / Mouvement de confirmation. / Confirmation movement.
- 3 Corregir la posición (si lo deseamos).**
Corrigir a posição (se desejado). / Corriger la position (si désiré). / Correct the position (if desired).
- 4 Presionar botón Programación 1s.**
Pressione o botão de programação 1 segundo. / Appuyer sur le bouton Programmation 1 seconde. / Press the Programming button for 1 second.
- 5 Movimiento de confirmación.**
Movimento de confirmação. / Mouvement de confirmation. / Confirmation movement.

9 Borrado de posición intermedia

Limpar a posição intermediária / Suppression de la position intermédiaire / Deletion of intermediate position



- 1 **Llevar el motor a la posición que se quiere borrar y presionar el botón Programación 7s.**
Coloque o motor na posição a ser apagada e pressione o botão de programação 7s. / Déplacer le moteur sur la position à supprimer et appuyer sur le bouton programmation 7s. / Take the motor to the position you want to delete and press the Programming button for 7 seconds.
- 2 **Movimiento de confirmación.**
Movimento de confirmação. / Mouvement de confirmation. / Confirmation movement.
- 3 **Movimiento de confirmación después de 7s.**
Movimento de confirmação após 7s. / Mouvement de confirmation après 7s. / Confirmation movement after 7 seconds.

10 Cambio modo continuo - pulsos

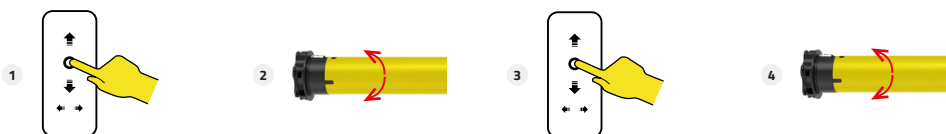
Mudança de modo de pulso contínuo / Commutation en mode impulsionnel continu / Change continuous-pulses mode

Nota: El motor se mueve en modo continuo por defecto, una vez hayan sido configurados los motores de carrera.

Nota: O motor se move continuamente por padrão, uma vez que os motores de curso tenham sido configurados. / Note: Le moteur se déplace en continu par défaut, une fois que les moteurs de course ont été configurés. / Note: The motor moves continuously by default once the limit switches have been configured.

Nota: Si no están programados los finales de carrera, se moverá en modo pulsos.

Nota: Se os fins de curso não estiverem programados, ele mover-se-á em modo de pulso. / Remarque: si les interrupteurs de fin de course ne sont pas programmés, il se déplacera en mode impulsion. / Note: If the limit switches are not programmed, it will move in pulse mode.



- 1 **Presionar botón Stop 7s.**
Pressione o botão Parar 7s. / Appuyer sur le bouton Stop 7s. / Press the Stop button for 7 seconds.
- 2 **Movimiento de confirmación.**
Movimento de confirmação. / Mouvement de confirmation. / Confirmation movement.
- 3 **Presionar botón Stop 1s.**
Pressione o botão Parar 1s. / Appuyer sur le bouton Stop 1s. / Press the Stop button for 1 seconds.
- 4 **Movimiento de confirmación.**
Movimento de confirmação. / Mouvement de confirmation. / Confirmation movement.

11 Ajustar sensibilidad detección de obstáculos

Ajustar sensibilidade de deteção de obstáculos / Ajuster la sensibilit  de d tection d'obstacles / Adjust obstacle detection sensitivity



Nota: Repetiremos el proceso de aumentar o reducir la sensibilidad tantas veces como sea necesario para obtener la sensibilidad deseada.
 Nota: Repetiremos o processo de aumentar ou reduzir a sensibilidade quantas vezes forem necess rias para atingir a sensibilidade desejada. / Note :
 Nous r p terons le processus d'augmentation ou de r duction de la sensibilit  autant de fois que n cessaire pour obtenir la sensibilit  souhait e. / Note:
 We will repeat the process of increasing or decreasing sensitivity as many times as necessary to achieve the desired sensitivity.

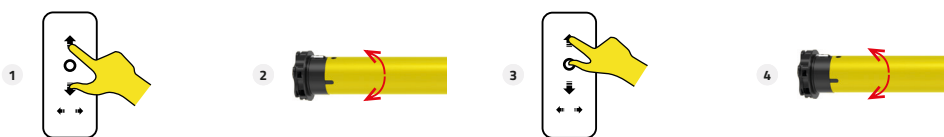
M todo 2

Aumentar sensibilidad.

Aumentar sensibilidade. / Augmenter la sensibilit . / Increase sensitivity.

Programaci n

Programa o / Programmation / Programming



1 Presionar botones Subida y Bajada al mismo tiempo 5s.

Pressione os bot es Aumentar e Diminuir ao mesmo tempo 5s. / Appuyer sur les boutons Haut et Bas en m me temps 5s. / Press the Up and Down buttons at the same time for 5 seconds.

2 Movimiento de confirmaci n.

Movimento de confirma o. / Mouvement de confirmation. / Confirmation movement.

3 Presionar botones Subida y Stop al mismo tiempo.

Pressione os bot es Para cima e Parar ao mesmo tempo. / Appuyer simultan ment sur les boutons Mont e et Stop. / Press the Up and Stop buttons at the same time.

4 Aumentamos la sensibilidad un nivel.

Aumentamos a sensibilidade em um n vel. / Nous augmentons la sensibilit  d'un niveau / We increase the sensitivity by one level.

M todo 2

Reducir sensibilidad.

Diminuir sensibilidade. / Diminuer la sensibilit . / Decrease sensitivity.

Salida de programaci n

Sa da de programa o / Sortie de programmation / Programming output



1 Presionar botones Bajada y Stop al mismo tiempo.

Pressione os bot es Para baixo e Parar ao mesmo tempo. / Appuyer simultan ment sur les boutons "Descente" et "Stop". / Press the Up and Stop buttons at the same time.

2 Reducimos la sensibilidad un nivel.

Reduzimos a sensibilidade por um n vel. / Nous r duisons la sensibilit  d'un niveau. / We reduce sensitivity by one level.

3 Si el motor no se mueve, se alcanz  el ajuste m ximo.

Se o motor n o se mover, o ajuste m ximo foi alcan ado. / Si le moteur ne bouge pas, le r glage maximal a  t  atteint. / If the motor does not move, the maximum adjustment is achieved.

4 Presionar bot n de Stop 3s para salir.

Pressione o bot o Parar 3s para sai. / Appuyer sur le bouton Stop 3s pour sortir. / Press the Stop button for 3 seconds to exit.

5 Movimiento de confirmaci n.

Movimento de confirma o. / Mouvement de confirmation. / Confirmation movement



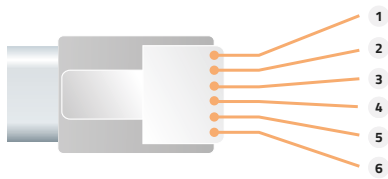
Nota: Por defecto la detecci n de obst culos est  desactivada. En caso de activarla el nivel 1 es el m s sensible y el 5 el menos sensible.
 Nota: Por padr o, a detecci o de obst culos est  desativada. Se ativada, o n vel 1   o mais sens vel e o n vel 5   o menos sens vel. / Note : Remarque : Par d faut, la d tection des obstacles est d sactiv e. En cas d'activation, le niveau 1 est le plus sensible et le niveau 5 est le moins sensible. / Note: By default, obstacle detection is disabled. If activated, level 1 is the most sensitive, and level 5 is the least sensitive.

12 Conexión pulsadores exteriores

Conexão de botões externos / Connexion de boutons-poussoirs externes / Exterior pulsers connection

Conexión RS485-RS4.

Conexão RS485-RS4. / Connexion RS485-RS4. / RS485-RS4.



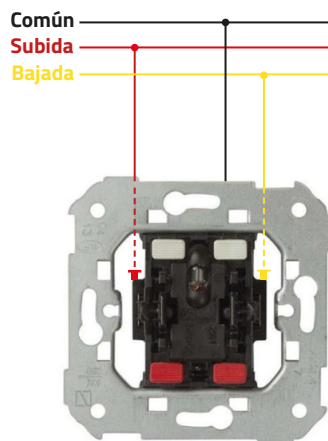
Nota: Bajo ninguna circunstancia deberemos introducir tensión en conector.

Nota: Em nenhuma circunstância devemos aplicar tensão no conector. / Note: En aucune circonstance, ne devons-nous appliquer de tension au connecteur. / Note: Under no circumstances should we apply voltage to the connector.

- 1 **Azul – Puerto Serie A (RS485/RS4).**
Azul - Porta serial A (RS485 / RS4). / Bleu - Port série A (RS485/RS4) / Blue – Series A Port (RS485/RS4)
- 2 **Amarillo Bajada.**
Amarelo Descer. / Jaune Descente. / Yellow Down.
- 3 **Verde Stop.**
Paragem Verde. / Vert stop. / Green Stop.
- 4 **Rojo Subida.**
Subir Vermelha. / Rouge Montée. / Red Up.
- 5 **Negro Comun.**
Preto Comum. / Noir commun. / Black Common
- 6 **Blanco – Puerto Serie B (RS485-RS4).**
Branco - Porta serial B (RS485-RS4). / Blanc - Port série B (RS485-RS4). / White – Series B Port (RS485-RS4).

Conexión a pulsador - interruptor.

Conexão a um botão - interruptor. / Connexion à un bouton -interrupteur. / Button - Switch Connection.



3. Detalles de funcionamiento

Detalhes de funcionamento / Détails opérationnels / Operation details

- **Se pueden establecer un máximo de 3 paradas diferentes. Dos finales de carrera y 1 posición intermedia.**
Um máximo de 3 paragens diferentes podem ser definidas. Dois fins de curso e 1 posição intermediária. / Un maximum de 3 arrêts différents peut être défini. Deux interrupteurs de fin de course et 1 position intermédiaire. / A maximum of 3 different stops can be set. Two limit switches and 1 intermediate position.
- **Cada posición intermedia se puede ajustar y eliminar individualmente.**
Cada posição intermediária pode ser ajustada e excluída individualmente. / Chaque position intermédiaire peut être définie et supprimée individuellement. / Each intermediate position can be adjusted and deleted individually.
- **Los finales de carrera se pueden modificar, aunque no individualmente. Para hacerlo debemos eliminar toda la memoria del motor.**
Os interruptores de limite podem ser modificados, embora individualmente. Para isso, é necessário apagar toda a memória do motor. / Les interrupteurs de fin de course peuvent être modifiés, mais individuellement. Pour ce faire, il faut effacer toute la mémoire du moteur. / The limit switches can be modified, but not individually. To do this, the entire motor memory must be deleted.
- **En el modo pulsos, presiona el botón subida – bajada, el motor realizará pequeños movimientos. Al presionar el botón arriba – abajo durante más de 3 segundos, el motor funcionará continuamente.**
Os interruptores de fim de curso podem ser modificados, mas não individualmente. Para tal, é necessário apagar toda a memória do motor. / Les interrupteurs de fin de course peuvent être modifiés, mais pas individuellement. Pour ce faire, il faut effacer toute la mémoire du moteur. / In pulse mode, press the up – down button, the motor will make small movements. By pressing the up – down button for more than 3 seconds, the motor will run.
- **Para evitar los puntos intermedios, pulsar dos veces el botón subida – bajada con un intervalo de 1s.**
Para evitar pontos intermediários, pressione o botão para cima–para baixo duas vezes em 1s. / Pour éviter les points intermédiaires, appuyer deux fois sur le bouton montée–descente avec un intervalle de 1s. / To avoid the intermediate points, press the Up – Down button twice at one second intervals.
- **Cuando se activa la detección de obstáculos, si el motor encuentra un obstáculo para y retrocede.**
Quando a deteção de obstáculos é ativada, se o motor encontrar um obstáculo, ele para e retrocede. / Lorsque la détection d'obstacles est activée, si le moteur détecte un obstacle, il s'arrête et recule. / When obstacle detection is activated, if the engine encounters an obstacle, it stops and reverses.
- **Con el paso del tiempo, puede ser necesario un ajuste de sensibilidad, para evitar falsas detecciones, debidas a suciedad o desgastes.**
Com o tempo, um ajuste de sensibilidade pode ser necessário para evitar falsas detecções, devido a lixo ou desgaste. / Au fil du temps, il peut être nécessaire d'ajuster la sensibilité pour éviter les fausses détections dues à la saleté ou à l'usure. / When the obstacle detection is activated, the motor inverts the movement, stops and only permits the contrary manoeuvre.

4. Incidencias

Incidências / Incidents / Incidents

Nº	Problema <i>Problema / Problème / Problema</i>	Posible causa <i>Possível causa / Cause possible / Possível causa</i>	Solución <i>Solution / Solution / Solução</i>
1	<p>El motor no se mueve o lo hace muy despacio.</p> <p><i>O motor não se move ou se move muito lentamente.</i></p> <p><i>Le moteur ne bouge pas ou bouge trop lentement.</i></p> <p><i>The motor does not move or moves very slowly.</i></p>	<p>El voltaje no es correcto. La instalación es incorrecta.</p> <p><i>A tensão não está correta.</i> <i>A instalação está incorreta.</i> <i>La tension est incorrecte.</i> <i>Installation incorrecte.</i> <i>The voltage is incorrect.</i> <i>The installation is incorrect.</i></p>	<p>Conectar al voltaje correcto Verificar la instalación o emplear un motor más potente.</p> <p><i>Conecte à voltagem correta ou. Verifique a instalação ou uso de um motor mais potente.</i></p> <p><i>Connecter à la bonne tension ou. l'installation u utiliser un moteur plus puissant.</i></p> <p><i>Connect at the correct voltage. Check the installation or use a more powerful motor.</i></p>
2	<p>El motor se detiene durante las maniobras.</p> <p><i>O motor para durante as manobras.</i></p> <p><i>Le moteur s'arrête pendant les manœuvres.</i></p> <p><i>The motor stops during manoeuvres.</i></p>	<p>Ha actuado la protección térmica. No hay corriente eléctrica.</p> <p><i>A proteção térmica disparou.</i> <i>Não há corrente elétrica.</i> <i>La protection thermique s'est déclenchée.</i> <i>Il n'y a pas de courant électrique.</i> <i>It has activated the thermal protection.</i> <i>There is no electric current.</i></p>	<p>La protección térmica se rearma automáticamente entre 3 y 10 minutos Comprobar la corriente eléctrica.</p> <p><i>A proteção térmica reinicia automaticamente entre 3 e 10 minutos.</i> <i>Verifique a corrente elétrica.</i> <i>La protection thermique se réinitialise automatiquement entre 3 et 10 minutes.</i> <i>Vérifier l'alimentation électrique.</i> <i>The thermal protection automatically reactivates after 3 to 10 minutes.</i> <i>Verify the electric current.</i></p>
3	<p>El motor no completa el recorrido.</p> <p><i>O motor não completa o curso.</i></p> <p><i>Le moteur ne termine pas sa course.</i></p> <p><i>The motor does not complete the run.</i></p>	<p>Está actuando la detección de obstáculos</p> <p><i>A detecção de obstáculos está funcionando.</i> <i>La détection d'obstacles s'est déclenchée.</i> <i>It is activating the obstacle detection.</i></p>	<p>Comprobar el recorrido de la persiana y ajustar la sensibilidad si es necesario</p> <p><i>Verifique o curso da persiana e ajuste a sensibilidade, se necessário.</i> <i>Vérifier la course du volet et ajuster la sensibilité si nécessaire.</i> <i>Verify the blind run and adjust the sensitivity if necessary.</i></p>